



# U.S. STELLA ALPINA CARANO ASD

Via Giovanelli 38 – 38033 CARANO  
P.IVA : 01835740224 - C.F. : 91008120221

**57° EDIZIONE CAMPIONATO VALLIGIANO DI CORSA CAMPESTRE 2021**

**3° PROVA CARANO (LOCALITA' CALVELLO)**

**DOMENICA 17 OTTOBRE 2021**

L'U.S. Stella Alpina Carano Asd in collaborazione con il Comitato Valligiano corsa campestre di Fiemme, organizza per domenica 17 ottobre 2021 la terza e ultima prova del Campionato Valligiano di corsa campestre.

La gara si svolgerà in Località Calvello a Carano con ritrovo ore 8,30 e partenza della prima categoria (cucciolo) alle ore 9,30.

Le iscrizioni dovranno pervenire al Sig. Dagostin Mirco (cell. 335/7584028), accedendo al sito web [www.campionatovalligianofiemme.it](http://www.campionatovalligianofiemme.it) entro le ore 20,00 del venerdì antecedente la gara.

La quota d'iscrizione è di € 3,00 e andrà versata a fine campionato come da decisione del Comitato Organizzatore.

Al ritiro dei pettorali andranno consegnate tutte le dichiarazioni Covid 19 dei partecipanti e degli accompagnatori. (usare il modulo predisposto dalla segreteria del Comitato Valligiano).

Si ricorda che per il pubblico c'è l'obbligo del green pass e che va sempre indossata la mascherina se non durante l'attività fisica e quindi anche in partenza. In prossimità della partenza potranno parcheggiare esclusivamente i furgoni delle società. Si chiede di ridurre al massimo il numero delle macchine.

Per quanto non contemplato nella presente, valgono le norme e i regolamenti del Campionato Valligiano di corsa campestre.

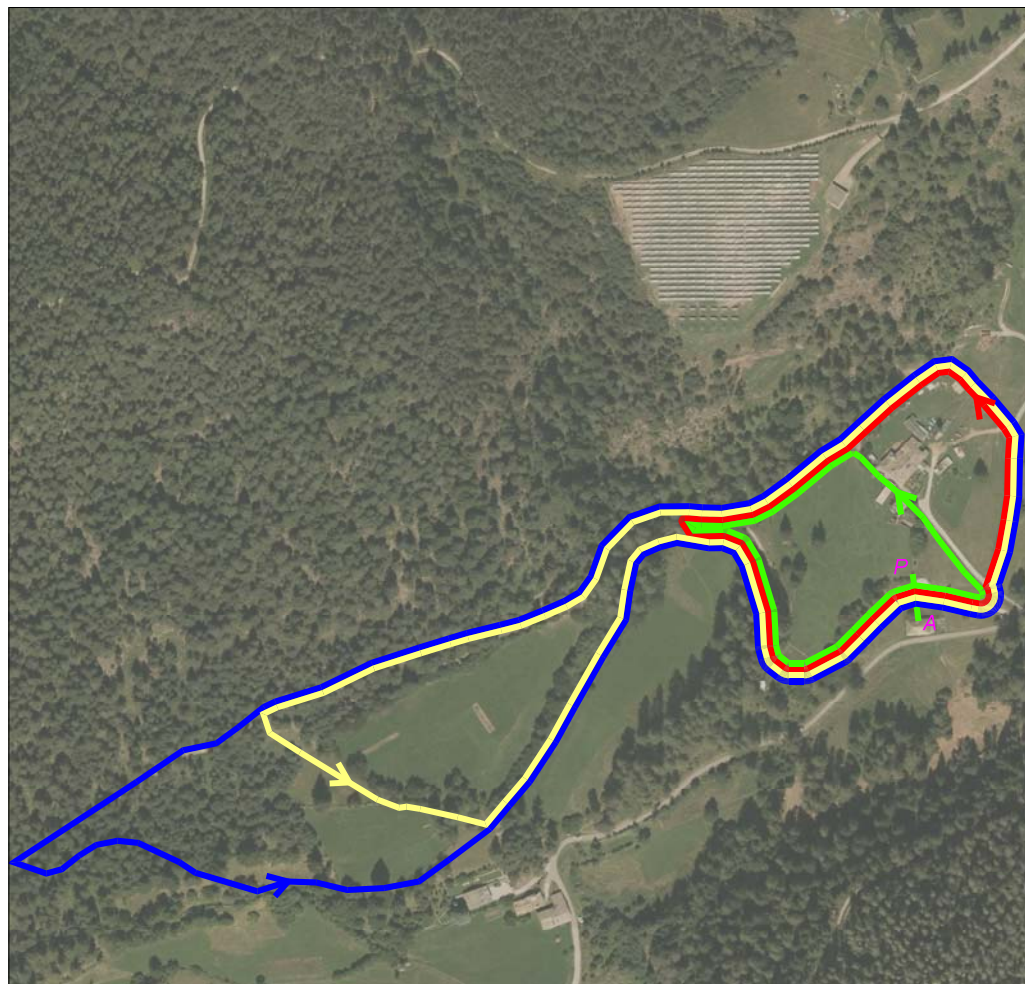
Il Presidente

  
**Bonelli Nicolino**  
*Nicolino Bonelli*



# UNIONE SPORTIVA STELLA ALPINA - Carano

## III<sup>a</sup> prova Campionato Valligiano Corsa Campestre 2021



### PERCORSI

**VERDE** - mt. 550

**ROSSO** - mt. 700

**GIALLO** - mt. 1450

**BLU** - mt. 1750

### CATEGORIE

**CUCCIOLE:**

1 GIRO VERDE – MT. 550

**CUCCIOLI:**

1 GIRO VERDE – MT. 550

**ESORD. FEMM.:**

1 GIRO ROSSO – MT. 700

**ESORD. MASCH.:**

1 GIRO ROSSO – MT. 700

**RAGAZZE:**

1 GIRO VERDE + 1 GIRO ROSSO – MT. 1 250

**RAGAZZI – CADETTE:**

1 GIRO GIALLO – MT. 1 450

**CADETTI – ALLIEVE:**

1 GIRO ROSSO + 1 GIRO GIALLO – MT. 2 150

**ALLIEVI - CAT. FEMMINILI - VETERANI - PIONIERI - SUPERPIONIERI – 2 GIRI BLU – MT. 3 500**

**JUN. SEN. ADULTI MASCHILE – 3 GIRI BLU – MT. 5 250**